

Sólveig Anspach



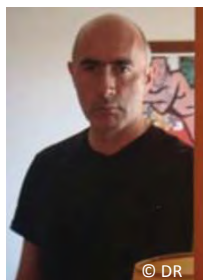
Née à Vestmannaeyjar (Islande), d'un père américain et d'une mère islandaise.

Diplômée de la Fémis (1989, section réalisation - première promotion), elle a réalisé de nombreux documentaires parmi lesquels : *Sandrine à Paris* (1992), *Sarajevo, Paroles de Casques Bleus* (1995), *Barbara, tu n'es pas coupable* (1997), *Que personne ne bouge !* (1998), *Reykjavik, des elfes dans la ville* (2001), *La Revue : Deschamps / Makeieff* (2002), *Faux tableaux dans vrais paysages islandais* (2004), *Le Secret* (2005)...

Réalisatrice cinéma :

- 1999 *Haut Les Coeurs !* scénario Solveig Anspach et Pierre-Erwan Guillaume
- 2001 *Made in the Usa* documentaire réalisé avec Cindy Babski
- 2003 *Stormy Weather* scénario Sólveig Anspach, Roger Bohbot, Pierre-Erwan Guillaume, Cécile Vargaftig
- 2007 *Back soon* scénario Sólveig Anspach et Jean-Luc Gaget
- 2010 *Louise Michel La Rebelle* (TV) scénario Solveig Anspach et Jean-Luc Gaget
- 2013 *Queen of Montreuil* scénario Anne-Marie Etienne et Jean-Luc Gaget
- 2014 *Lulu femme nue*

Jean-Luc Gaget



Scénariste mais aussi réalisateur, producteur et monteur, Jean-Luc Gaget réalise à ses débuts, entre 1983 et 1997, huit courts métrages. *Le Bus* lui vaut en 1994 une nomination aux César. En 1993, il participe à la fondation de la société de production Magouric avec des amis cinéastes. Parmi eux, Agnès Obadia (*Romaine*, 1997) et Laurent Bénégui (*Mauvais genre*, 1998), à qui il prête main forte comme scénariste et monteur. Il coécrit également *Tom est tout seul* de Fabien Onteniente (1995) et *Mille bornes* d'Alain Beigel (1999).

Jean-Luc Gaget réalise en 2001 son premier long-métrage, *J'ai tué Clémence Acéra*, tiré d'un roman de Stephen Dixon. Il coécrit le téléfilm *Nature contre nature* (2005) de Lucas Belvaux, crée la série *L'État de Grâce* (2006) et participe à l'écriture du film *Je te mangerais* de Sophie Laloy (2008). Il entame à cette époque une collaboration avec la réalisatrice Sólveig Anspach dont il coécritra *Back soon* (2007), le téléfilm *Louise Michel* (2010), *Queen of Montreuil* (2013) et *Lulu femme nue* (2014).



Lundi 13 janvier 2014

Cinéma des Cinéastes



Scénario de **Sólveig Anspach** et **Jean-Luc Gaget**
D'après la bande-dessinée éponyme d'**Étienne Davodeau**
Éditions Futuropolis, 2008-2010
Réalisation de **Sólveig Anspach**

Soirée "Coup de coeur"
présentée par **Jeanne Labrune**
en présence de **Sólveig Anspach**

LULU FEMME NUE

France - 2014 - 1h27

Sortie en salles le 22 janvier 2014

À la suite d'un entretien d'embauche qui se passe mal, Lulu décide de ne pas rentrer chez elle et part en laissant son mari et ses trois enfants. Elle n'a rien prémédité, ça se passe très simplement. Elle s'octroie quelques jours de liberté, seule, sur la côte, sans autre projet que d'en profiter pleinement et sans culpabilité. En chemin, elle va croiser des gens qui sont, eux aussi, au bord du monde : un drôle d'oiseau couvé par ses frères, une vieille qui s'ennuie à mourir et une employée harcelée par sa patronne...

Trois rencontres décisives qui vont aider Lulu à retrouver une ancienne connaissance qu'elle a perdue de vue : elle-même.

D.R. Isabelle Razavet et Arturo Mio



LISTE ARTISTIQUE

Lulu
Charles
Marthe
Richard
Jean-Marie
Cécile
Morgane
Virginie
La patronne du café
Serge

Karin Viard
Bouli Lanners
Claude Gensac
Pascal Demolon
Philippe Rebot
Marie Payen
Solène Rigot
Nina Meurisse
Corinne Masiero
Patrick Ligardes

LISTE TECHNIQUE

Réalisation
Scénario
D'après la bande dessinée *Lulu femme nue* d'Étienne Davodeau
©Futuropolis, 2008–2010
Image
Son
Montage
Production
Co-production

Sólveig Anspach
Sólveig Anspach et Jean-Luc Gaget
Isabelle Razavet
Éric Boisteau
Anne Riegel
Arturo Mio / Caroline Roussel
Le Pacte / Jean Labadie

Remerciements à

Le Pacte